

Biologische Vielfalt in Teutoburger Wald, Egge- gebirge und Senne

**Dr. Günter Bockwinkel
NZO-GmbH Bielefeld**



Nationalpark Jasmund auf Rügen

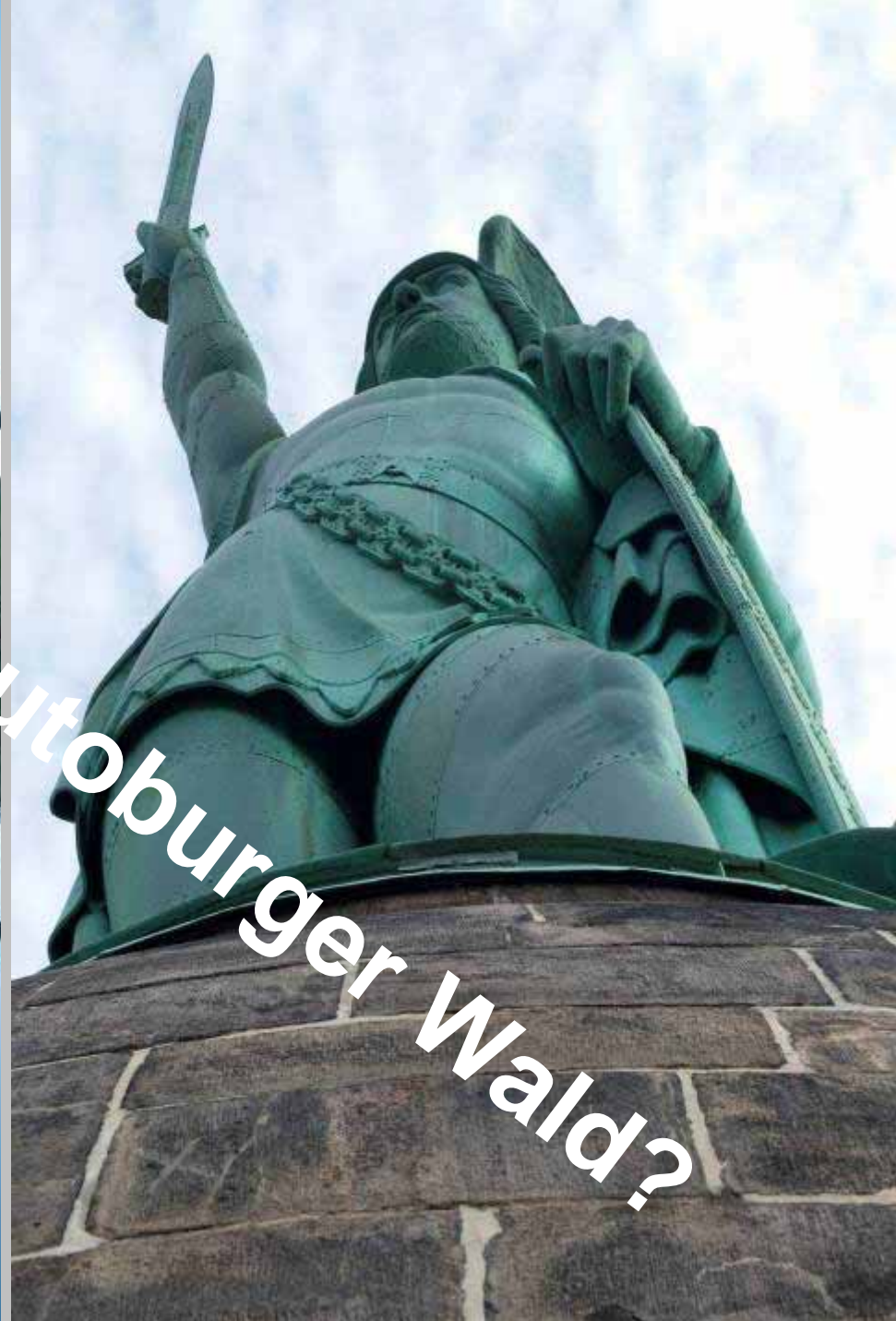


Nationalpark Wattenmeer





Nationalpark Berchtesgaden





Nationalpark Senne?

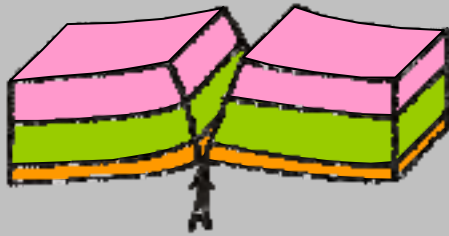
Teutoburger Wald/Eggegebirge

A landscape photograph of the Teutoburger Wald/Eggegebirge region. The image shows rolling hills and mountains under a hazy, blue-tinted sky. In the distance, a line of wind turbines is visible on a ridge. A tall, thin antenna tower stands on a hill in the foreground on the right. The overall atmosphere is serene and somewhat melancholic due to the monochromatic blue color palette.

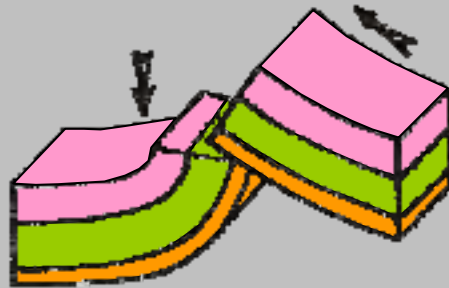
Was ist das Besondere an dieser Landschaft?



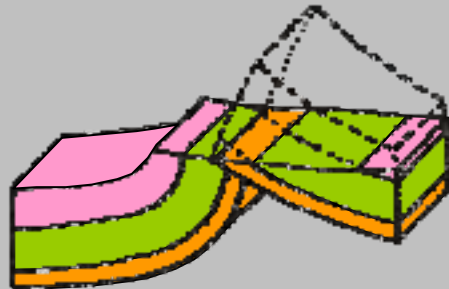
Kreide
Jura
Trias



mehrere
km tief



z. T. Über-
kippen der
Enden



Ausbildung
von Felsen
und Kuppen



Ausbildung
von Tälern
und Mulden,
Übersandung

Meeresablagerungen

Bruchlinie durch Platten-
verschiebung

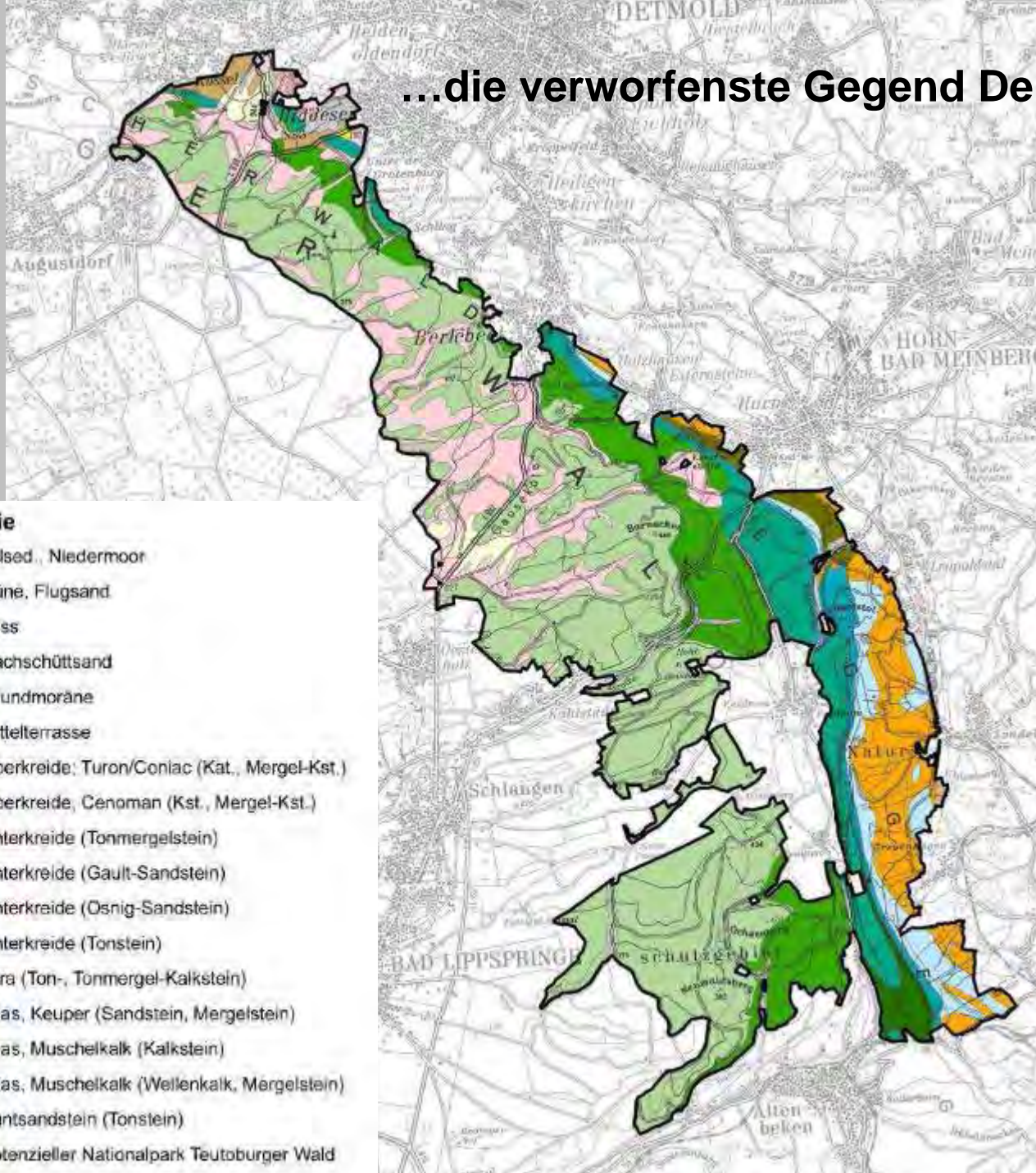
Absinken südwestliche und
Aufschieben nordöstliche
Platte

Erosion der aufgebogenen
Plattenränder

Erosion der weicheren
Schichten (v. a. Jura)

Geologie

...die verworfenste Gegend Deutschlands...



Geologie

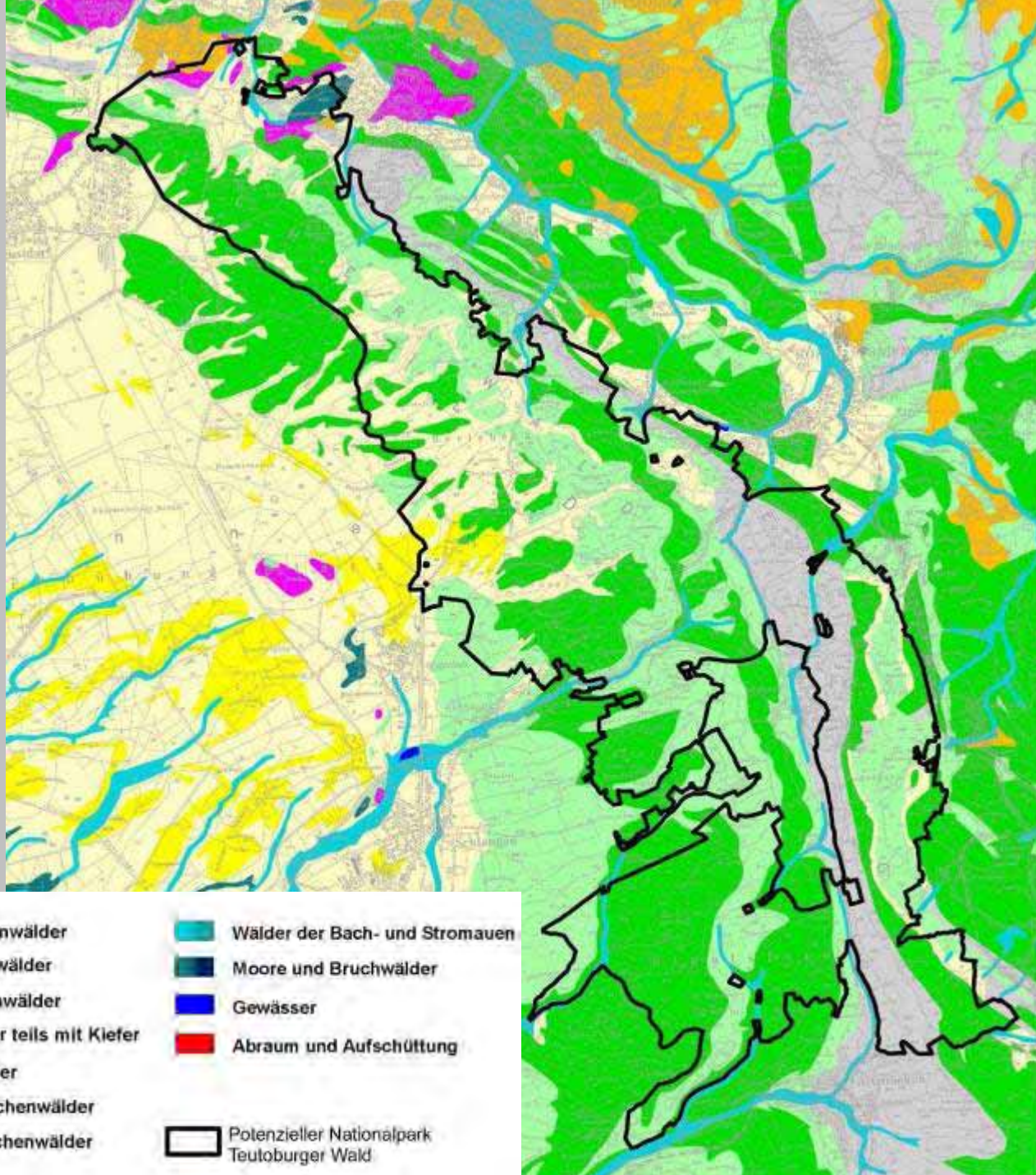
- Talsed, Niedermoor
- Düne, Flugsand
- Löss
- Nachschüttungssand
- Grundmoräne
- Mittelterrasse
- Oberkreide: Turon/Coniac (Kat., Mergel-Kst.)
- Oberkreide, Cenoman (Kst., Mergel-Kst.)
- Unterkreide (Tonmergelstein)
- Unterkreide (Gault-Sandstein)
- Unterkreide (Osnig-Sandstein)
- Unterkreide (Tonstein)
- Jura (Ton-, Tonmergel-Kalkstein)
- Trias, Keuper (Sandstein, Mergelstein)
- Trias, Muschelkalk (Kalkstein)
- Trias, Muschelkalk (Wellenkalk, Mergelstein)
- Buntsandstein (Tonstein)
- Potenzieller Nationalpark Teutoburger Wald

Quelle:
LANUV NRW 2011



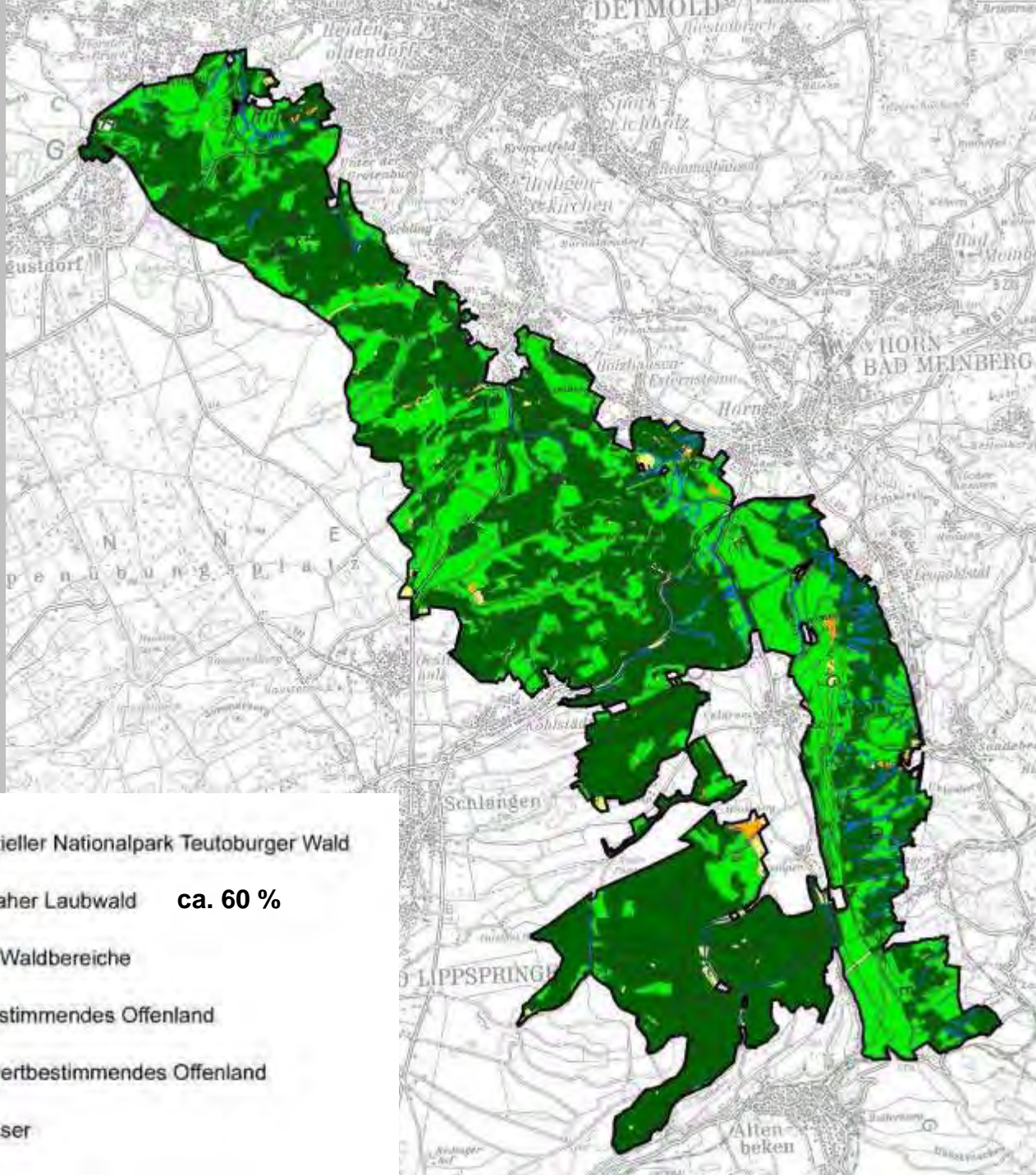
**Wie wird die Ausprägung
der Wälder durch die Stand-
ortvielfalt beeinflusst?**

potenzielle Waldtypen



Quelle:
LANUV NRW 2011

naturnahe Wälder



-  Potenzieller Nationalpark Teutoburger Wald
-  naturnaher Laubwald **ca. 60 %**
-  übrige Waldbereiche
-  wertbestimmendes Offenland
-  nicht wertbestimmendes Offenland
-  Gewässer

Quelle:
LANUV NRW 2011



Frühlings-Buchenwald im Bereich Bielstein

Frühblüher





Waldmeister-Buchenwald



Zwiebelzahnwurz-Buchenwald



Zwiebelzahnwurz





Schwarzspecht



Dohle in alter Schwarzspechthöhle



Braunes Langohr



Totholz im Buchenwald

A close-up photograph of a tree trunk, likely a red beech (Rotbuche), showing its characteristic reddish-brown bark with numerous small, dark, circular holes (borings) from wood-boring insects. The background is a soft-focus forest floor with fallen leaves. A semi-transparent white text box is overlaid on the left side of the image, containing four lines of text in a bold, white, sans-serif font.

an Rotbuche:

**insgesamt ca. 180 wirbellose
Blattfresser**

**ca. 330 Holz bewohnende
Insektenarten**

**von den ca. 115 Käferarten mit
Urwaldreliktcharakter an Buche
63 Arten**

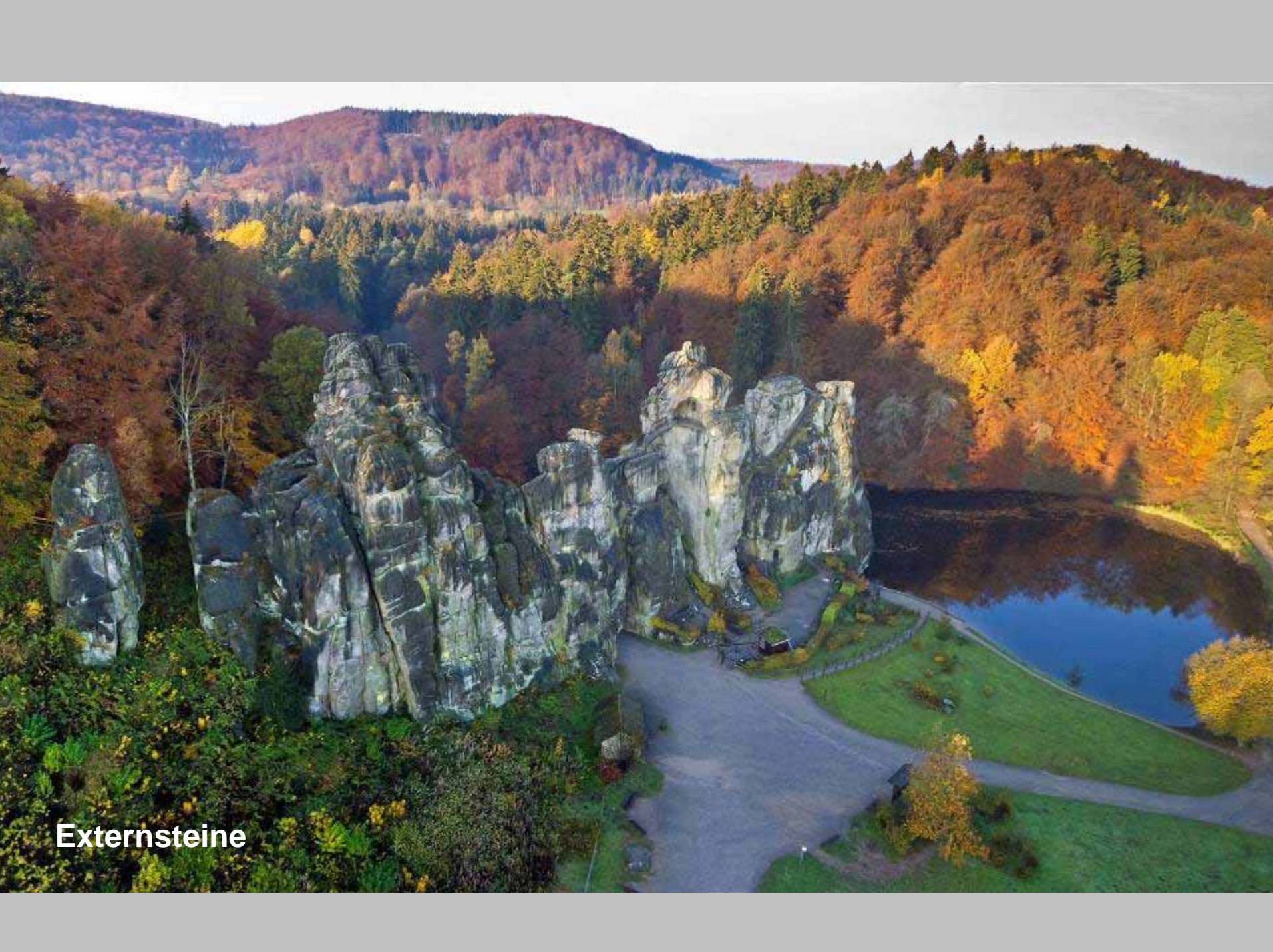


in Buchenwäldern
insgesamt ca. 1.800
verschiedene Pilzarten

A photograph of a rocky forest floor. The ground is covered with a thick layer of fallen, brown leaves. Large, greyish-brown rocks are scattered throughout, many of which are covered in vibrant green moss. The background shows a dense forest of trees with bare branches, suggesting an autumn or winter setting. The overall scene is a natural, somewhat overgrown woodland.

Felsen

im Sandstein



Externsteine



Karsterscheinungen

Bielsteinschlucht





Hirschzungenfarn

Bechsteinfledermaus



Höhlen



Hohlsteinhöhle



Großes Mausohr

**Cluster des Großen Mausohres (Überwinterungs-
gemeinschaft)**



Foto: Arnt Becker



Fledermaus-Höhlenkäfer

Seltene und gefährdete Tierarten im Bereich des Suchraumes

Gruppe	Art	RL Status		FFH-Anhang bzw. Artikel VS-Richtlinie
		NRW	WF	
Säugetiere	Bechsteinfledermaus	2	2	Anh. II
	Braunes Langohr	3	3	Anh. IV
	Breitflügelfledermaus	3	3	Anh. IV
	Fransenfledermaus	3	3	Anh. IV
	Grosser Abendsegler	1	1	Anh. IV
	Grosses Mausohr	2	2	Anh. II
	Große Bartfledermaus	2	3	Anh. IV
	Kleine Bartfledermaus	3	3	Anh. IV
	Kleiner Abendsegler	2	2	Anh. IV
	Rauhhaufledermaus	1	1	Anh. IV
	Teichfledermaus	1	1	Anh. II
	Wasserfledermaus	3	3	Anh. IV
	Zwergfledermaus	*N	*N	Anh. IV
	Haselmaus	*	*	Anh. IV
	Wildkatze	1	1	Anh. IV
Fische und Rundmäuler		NRW	GL IV	
	Bachneunauge	3	3	Anh. II
	Koppe	*	3	Anh. II
Amphibien		NRW	GL IV	
	Kammolch	3	3	Anh. II
	Kleiner Wasserfrosch	3	V	Anh. IV
	Kreuzkroete	3	2	Anh. IV
Reptilien				
	Schlingnatter	2	2	Anh. IV
	Zauneidechse	2	3	Anh. IV



Luchs

Vögel	NRW	GL IV		Revierzahl
Baumfalke	3N	2N	Art. 4 (2)	5 - 10
Eisvogel	3N	*N	Anh. I	
Feldschwirl	3	2		
Grauspecht	3	2	Anh. I	5 - 10
Haselhuhn	1N	1N	Anh. I	
Kolkrabe	1N	2N		8 - 10
Mittelspecht	2	2	Anh. I	5 - 10
Neuntoeter	3	3	Anh. I	
Raubwuerger	1N	1	Art. 4 (2)	
Raufußkauz	RN	RN	Anh. I	3 - 5
Rotmilan	2N	3N	Anh. I	3 - 5
Schwarzspecht	3	3	Anh. I	20 - 35
Schwarzstorch	2	2	Anh. I	1 - 3
Sperlingskauz	R	-	Anh. I	3
Uhu	3N	*N	Anh. I	5 - 10
Wachtel	2	1		
Wachtelkoenig	1	1	Anh. I	2
Wespenbussard	3N	2N	Anh. I	

Insekten

	BRD	
Osmoderma eremita	2	Anh. II, prioritär
Choleva septentrionis*	1	
Thymalus limbatus	3	
Denticollis rubens	2	
Allecula rhenana	2	Dircaea australis – Urwaldrelikt, weltweit nur 2 weitere Fundpunkte

* ssp. sokolowskii endemisch!

Mittelspecht



Foto: B. Brautlecht



alte Hutebuche

A photograph of a forest floor covered in brown autumn leaves. In the foreground, a tree stump is covered in green moss. The background shows a dense forest with many trees and a thick layer of fallen leaves.

Ziel:

Erhalt und Förderung
der Urwaldreliktarten
durch Prozessschutz
und Waldwildnis

Fließgewässer



Koppe

im Sandstein...



im Kalkstein...

Wasseramsel





Eisvogel

**trocken gefallener
Bach**

im Karst...



Senne



**Was ist das Besondere
an dieser Landschaft?**



Ziel:

**Erhaltung und
Entwicklung der
wertvollen
Offenlandbiotope**

Damhirsche





Moore und Feuchtgebiete

wertvoll für Amphibien





Eichenwald in der Senne



**Wert bestimmend:
Heiden, Sandmagerrasen,
Moore, Fließgewässer,
Eichenwälder auf Sand,
Nährstoffarmut**



Nutzung als Truppenübungsplatz - Fluch und Segen







Schießbahn



Brandspuren



Forstwirtschaft auf dem TÜP



Ziel:

**Prozessschutz
und Entwicklung von
Eichenwäldern**



**Sennebäche –
Gewässer im
Referenzzustand**





hoher Totholzanteil



Riesen-Schachtelhalm





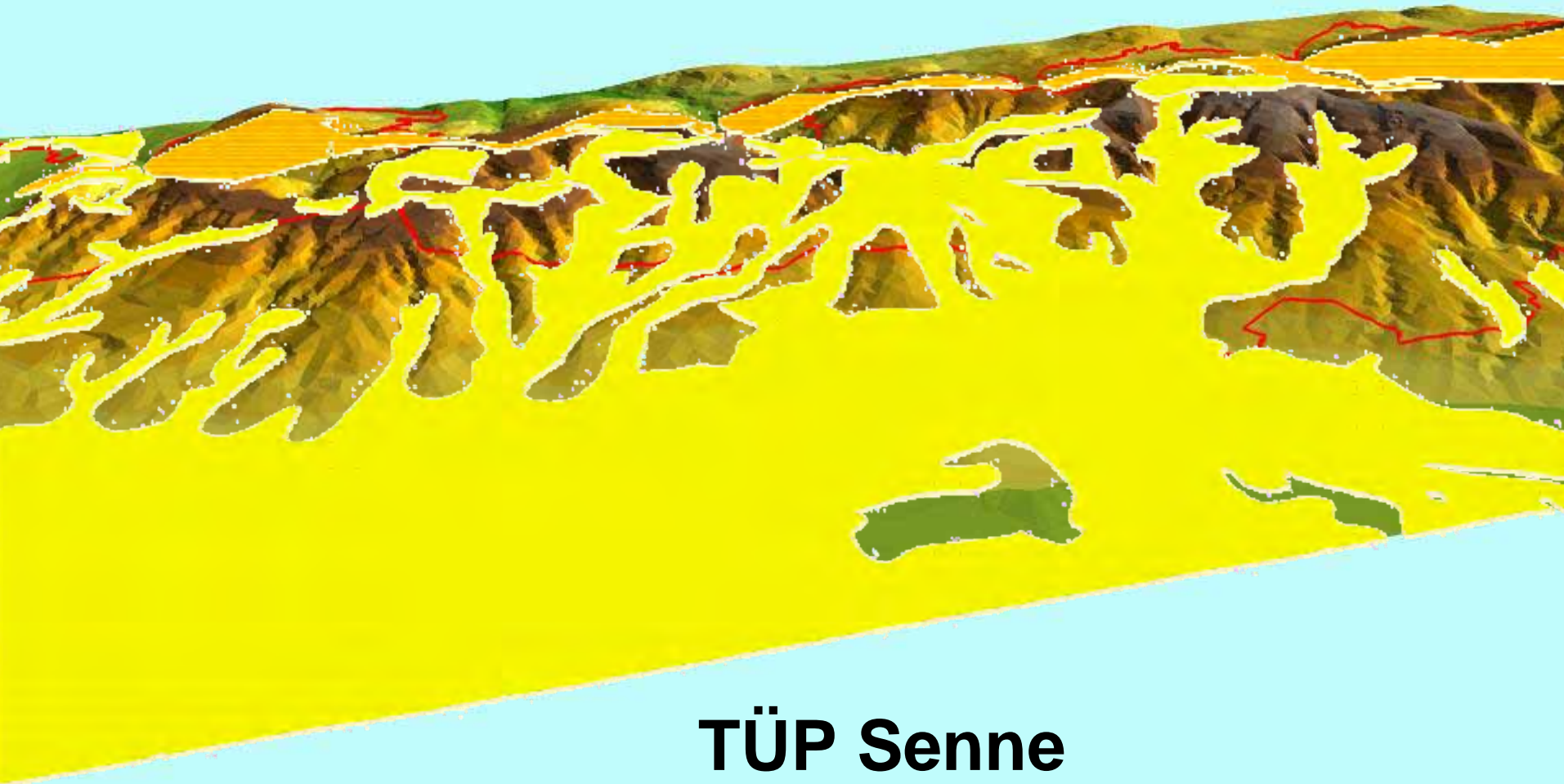
Sumpf-Haubenpilz

**Unterschiede zwischen Lebensräumen im Kalkstein
und im Sand sind extrem.**

Was verbindet das Mittelgebirge mit der Senne?



Sandeeinwehungen (gelb) aus der Senne in den Teutoburger Wald



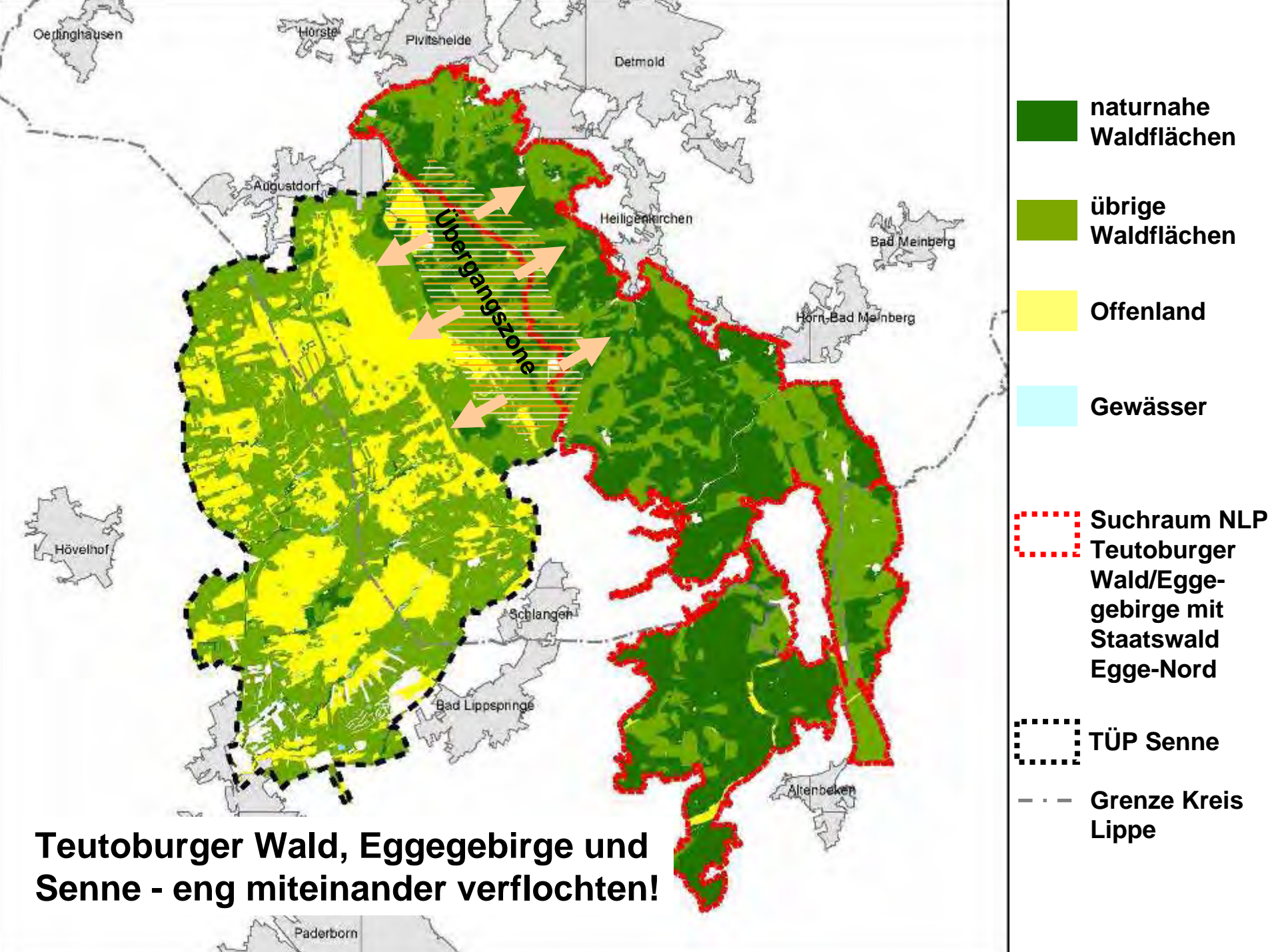
TÜP Senne




Das ist die Senne!

Auch das ist die Senne!





Teutoburger Wald, Eggegebirge und Senne - eng miteinander verflochten!



**Aus naturschutzfachlicher Sicht
sind Teutoburger Wald,
Eggegebirge und Senne
einzigartig und ohne jeden Zweifel
nationalparkwürdig!**

Ideale Basis für den Nationalpark...



Herzlichen Dank für Ihre Aufmerksamkeit!