

Funktionselemente Strahlwirkungs- und Trittskizzenkonzept

	geplanter Strahlursprung	} SU 1
	vorhandener Strahlursprung	
	geplanter Trittstein	} T 1
	vorhandener Trittstein	
	geplanter Strahlweg	} ohne
	vorhandener Strahlweg	
	Degradationsstrecke	

Querbauwerke mit Bewertung der aufwärts gerichteten Passierbarkeit

	gut
	eingeschränkt
	nicht passierbar
	unbekannt

Grenzen Oberflächengewässerkörper

• Beginn • Ende

Gewässerstationierung

• Hundertmeterpunkt
○ Fünfhundertmeterpunkt
⊙ Kilometerpunkt

Gewässer

WRRL-berücksichtigt Nebengewässer

Grenzen

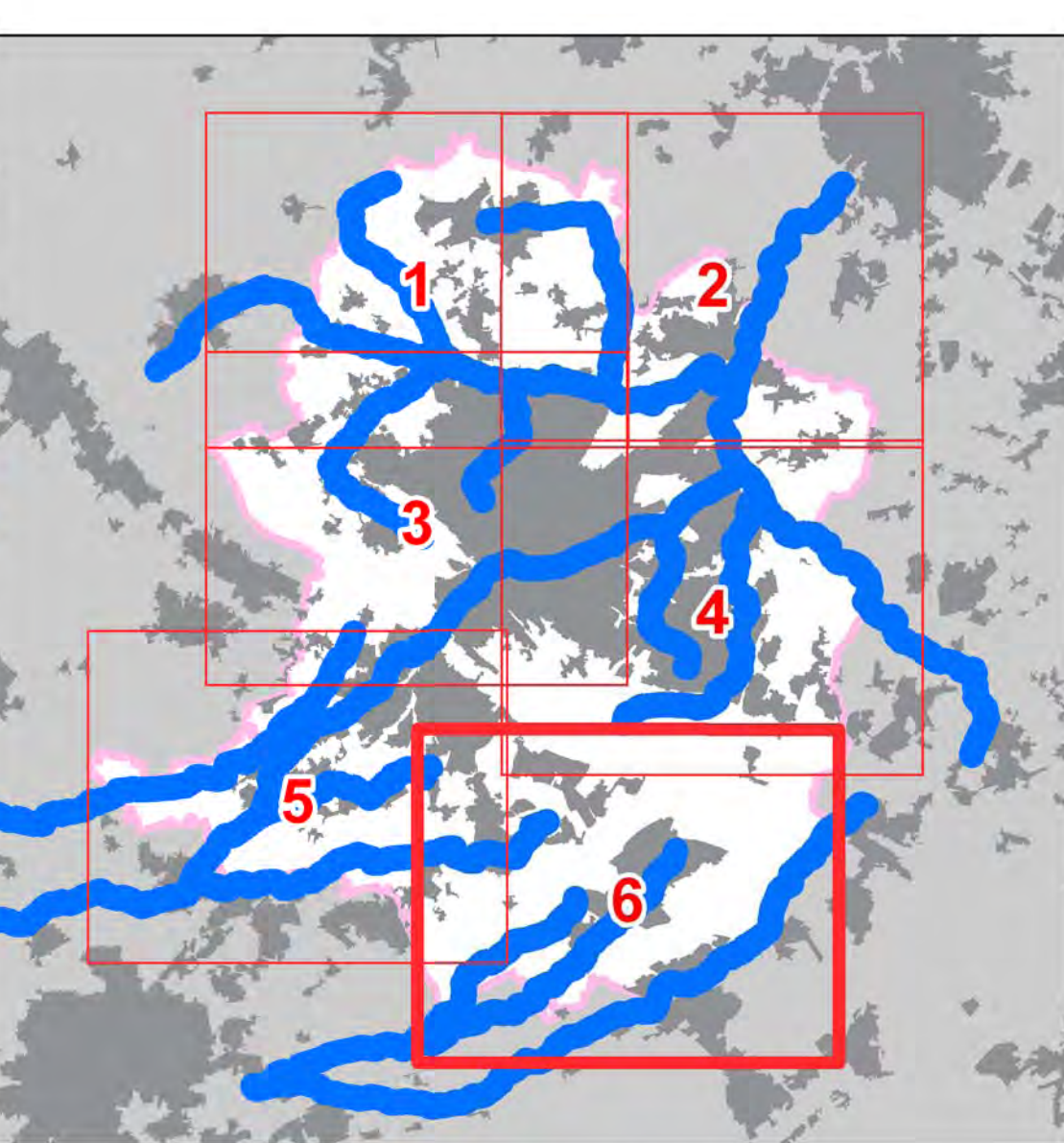
Kreise Gemeinden

Priorisierung der Maßnahmen

	Vorgezogene Maßnahmen (2000 - 2009)		Maßnahmen für Zeitraum 2013 - 2018
	Maßnahmen aus Zeitraum 2010 - 2012		Maßnahmen für Zeitraum 2019 - 2027

Zuordnungslinien der Maßnahmen

- Die Maßnahme wird einem Punkt zugeordnet (Bsp. Querbauwerk).
- Die Maßnahme wird einem Bereich von Stat. X bis Stat. Y zugeordnet.
- Die Maßnahme wird dem gesamten Funktionselement (FE) zugeordnet (Linie zeigt auf Umrandung des FE).
- Maßnahmenergänzung aus Stellungnahmen und Abstimmungen
- Maßnahmenstreichung aus Stellungnahmen und Abstimmungen



Stadt Bielefeld

Umsetzungsfahrplan
Stadt Bielefeld

Stand zum 2. Arbeitskreis
Blatt 6

Maßstab: 1 : 10.000 Februar 2012
(im Original)

NZO
GmbH

Podewitz Bleiche 7, D-33689 Bielefeld
Tele: 05207 9913-0, Fax: 05207 9913-25
Mail: nzo.bielefeld@nzo.de
Web: www.nzo.de