

### Funktionselemente Strahlungswirkungs- und Tritteinkonzept

	geplanter Strahlungswirkung	} SU 1
	vorhandener Strahlungswirkung	
	geplanter Trittstein	} T 1
	vorhandener Trittstein	
	geplanter Strahlweg	} ohne
	vorhandener Strahlweg	
	Degradationsstrecke	

### Querbauwerke mit Bewertung der aufwärts gerichteten Passierbarkeit

	gut
	eingeschränkt
	nicht passierbar
	unbekannt

### Grenzen Oberflächengewässerkörper

● Beginn    ● Ende

### Gewässerstationierung

- Hundertmeterpunkt
- Fünfhundertmeterpunkt
- ⊙ Kilometerpunkt

### Gewässer

WRRL-berücksichtigt    Nebengewässer

### Grenzen

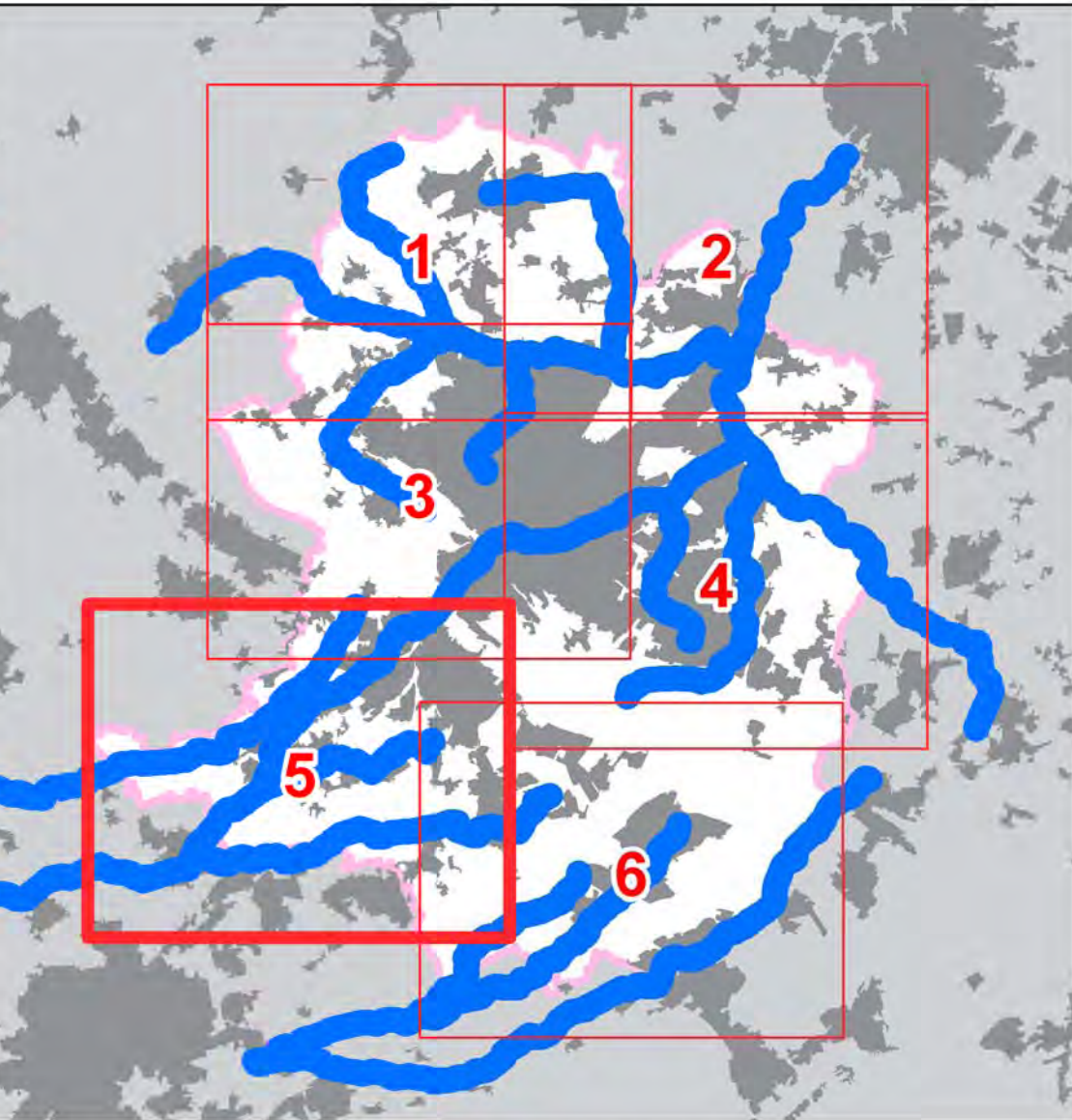
Kreise    Gemeinden

### Priorisierung der Maßnahmen

	Vorgezogene Maßnahmen (2000 - 2009)		Maßnahmen für Zeitraum 2013 - 2018
	Maßnahmen aus Zeitraum 2010 - 2012		Maßnahmen für Zeitraum 2019 - 2027

### Zuordnungslinien der Maßnahmen

- Die Maßnahme wird einem Punkt zugeordnet (Bsp. Querbauwerk).
- Die Maßnahme wird einem Bereich von Stat. X bis Stat. Y zugeordnet.
- Die Maßnahme wird dem gesamten Funktionselement (FE) zugeordnet (Linie zeigt auf Umrandung des FE).
- Maßnahmenergänzung aus Stellungnahmen und Abstimmungen
- Maßnahmenstreichung aus Stellungnahmen und Abstimmungen



### Stadt Bielefeld

Umsetzungsfahrplan  
Stadt Bielefeld

Stand zum 2. Arbeitskreis  
Blatt 5

Maßstab: 1 : 10.000    Februar 2012  
(im Original)

Niederlande Bleiche T. D. 33689 Bielefeld  
Bismarckstr. 10, D-33689 Bielefeld  
Tel. 0521/ 9918-24, Fax 0521/ 9918-25  
Mail: nzo@nzo.de  
Web: www.nzo.de