

### Funktionselemente Strahlwirkungs- und Tritteinstanzkonzept

	geplanter Strahlursprung	} SU 1
	vorhandener Strahlursprung	
	geplanter Tritteinstanz	} T 1
	vorhandener Tritteinstanz	
	geplanter Strahlweg	} ohne
	vorhandener Strahlweg	
	Degradationsstrecke	

### Querbauwerke mit Bewertung der aufwärts gerichteten Passierbarkeit

	gut
	eingeschränkt
	nicht passierbar
	unbekannt

### Grenzen Oberflächengewässer

● Beginn    ● Ende

### Gewässerstationierung

• Hundertmeterpunkt  
○ Fünfhundertmeterpunkt  
⊙ Kilometerpunkt

### Gewässer

● WRRL-berücksichtigt    ● Nebengewässer

### Grenzen

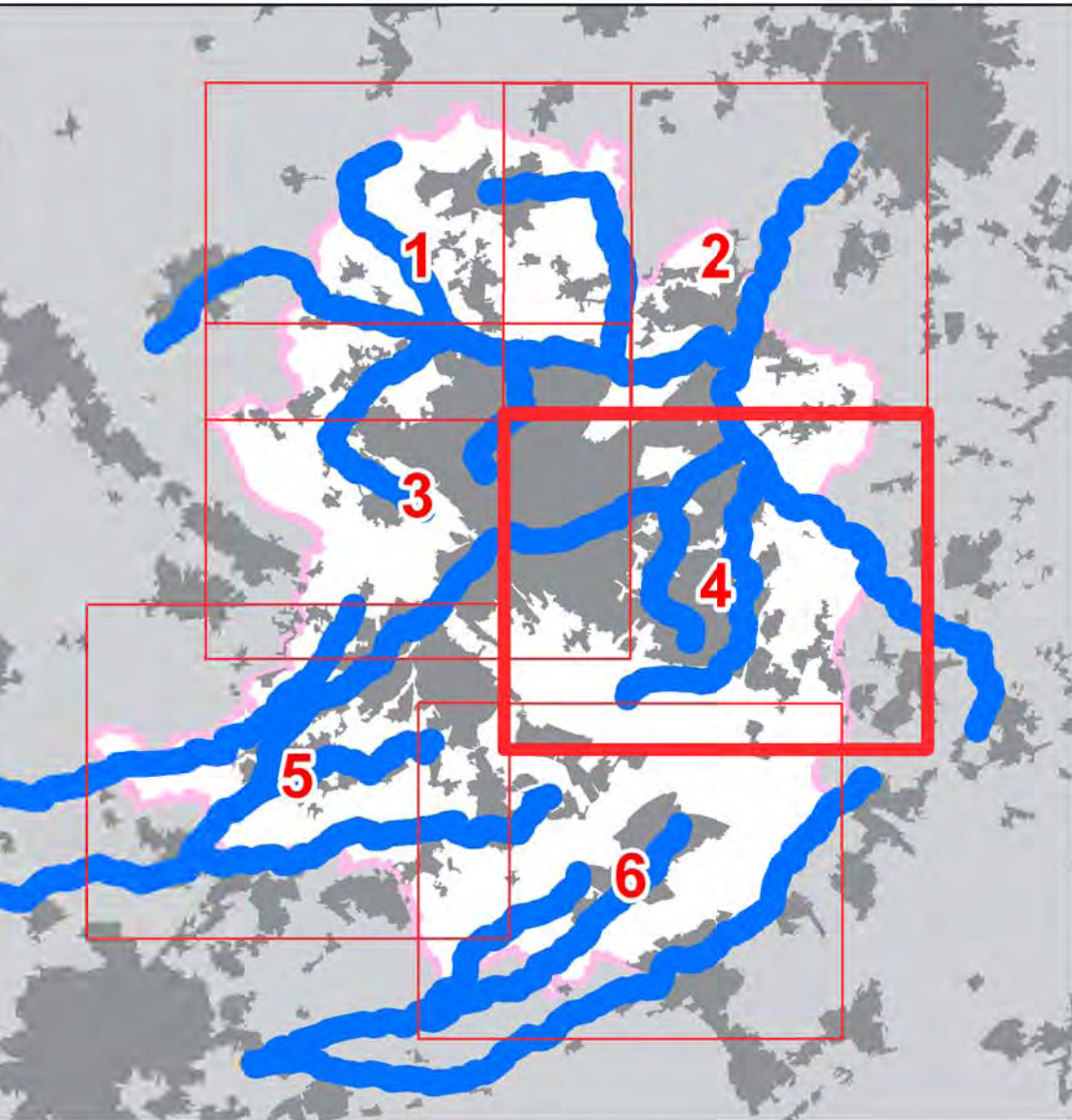
□ Kreise    □ Gemeinden

### Priorisierung der Maßnahmen

	Vorgezogene Maßnahmen (2000 - 2009)		Maßnahmen für Zeitraum 2013 - 2018
	Maßnahmen aus Zeitraum 2010 - 2012		Maßnahmen für Zeitraum 2019 - 2027

### Zuordnungslinien der Maßnahmen

Die Maßnahme wird einem Punkt zugeordnet (Bsp. Querbauwerk).  
 Die Maßnahme wird einem Bereich von Stat. X bis Stat. Y zugeordnet.  
 Die Maßnahme wird dem gesamten Funktionselement (FE) zugeordnet (Linie zeigt auf Umrandung des FE).  
 Maßnahmenergänzung aus Stellungnahmen und Abstimmungen  
 Maßnahmenstreichung aus Stellungnahmen und Abstimmungen



**Stadt Bielefeld**

Umsetzungsfahrplan  
Stadt Bielefeld

Stand zum 2. Arbeitskreis  
Blatt 4

**NZO**  
Niederrheinische Zoonose- und Infektionsforschungszentrum

Blatt 4  
Maßstab: 1 : 10.000    Februar 2012  
(im Original)