

- ### Funktionselemente Strahlwirkungs- und Tritteinstreikzept
- geplanter Strahlursprung
 - vorhandener Strahlursprung
 - geplanter Trittstein
 - vorhandener Trittstein
 - geplanter Strahlweg
 - vorhandener Strahlweg
 - Degradationsstrecke
- Nummerierung (Bsp.)
- SU 1
 - T 1
 - ohne

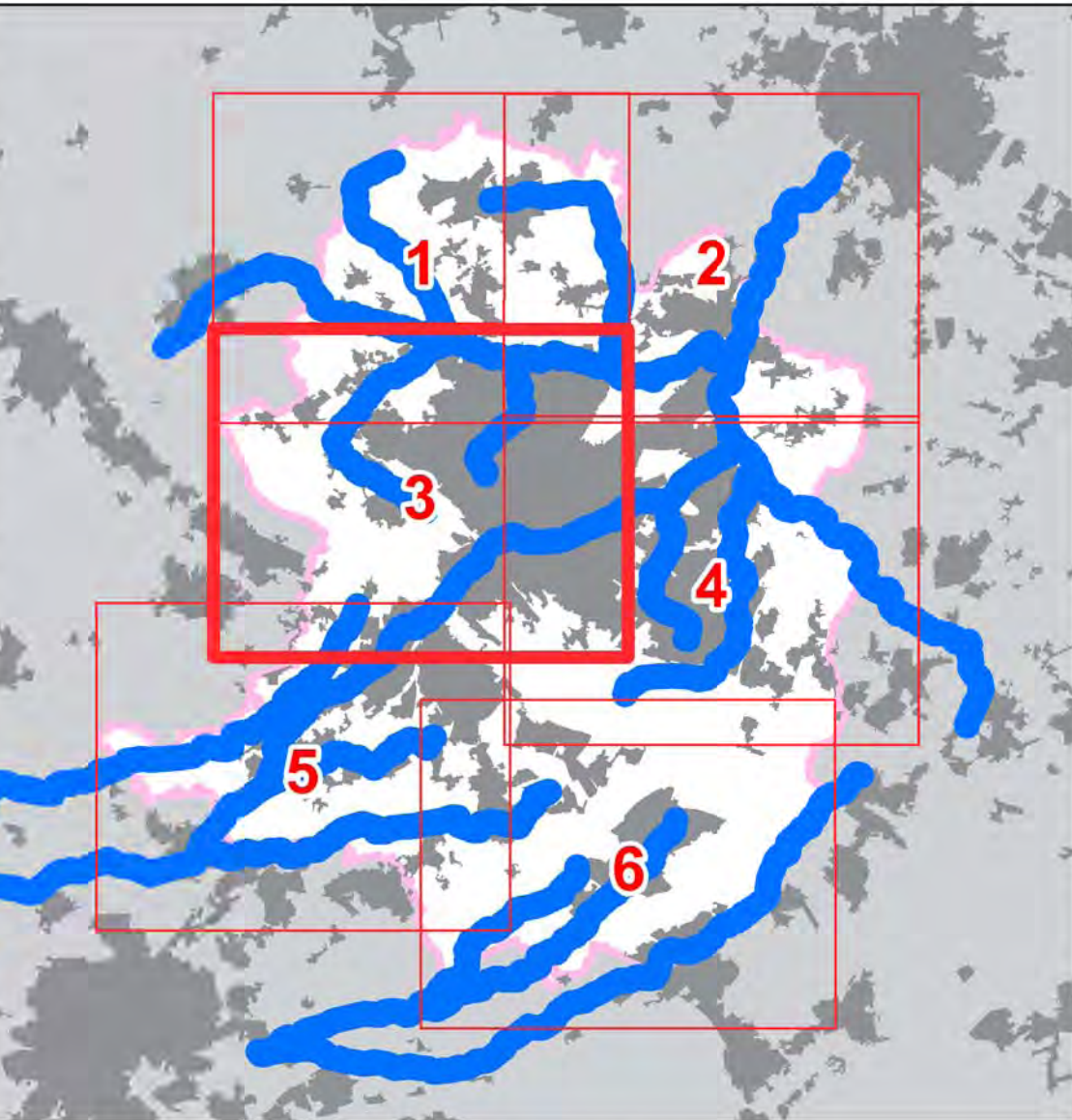
- ### Querbauwerke mit Bewertung der aufwärts gerichteten Passierbarkeit
- gut
 - eingeschränkt
 - nicht passierbar
 - unbekannt

- ### Grenzen Oberflächengewässerkörper
- Beginn
 - Ende
- ### Gewässerstationierung
- Hundertmeterpunkt
 - Fünfhundertmeterpunkt
 - Kilometerpunkt

- ### Gewässer
- WRRL-berichtspflichtig
 - Nebengewässer
- ### Grenzen
- Kreise
 - Gemeinden

- ### Priorisierung der Maßnahmen
- Vorgezogene Maßnahmen (2000 - 2009)
 - Maßnahmen für Zeitraum 2013 - 2018
 - Maßnahmen aus Zeitraum 2010 - 2012
 - Maßnahmen für Zeitraum 2019 - 2027

- ### Zuordnungslinien der Maßnahmen
- Die Maßnahme wird einem Punkt zugeordnet (Bsp. Querbauwerk).
 - Die Maßnahme wird einem Bereich von Stat. X bis Stat. Y zugeordnet.
 - Die Maßnahme wird dem gesamten Funktionselement (FE) zugeordnet (Linie zeigt auf Umrandung des FE).
 - Maßnahmenergänzung aus Stellungnahmen und Abstimmungen
 - Maßnahmenstreichung aus Stellungnahmen und Abstimmungen



Stadt Bielefeld

Umsetzungsfahrplan
Stadt Bielefeld

Stand zum 2. Arbeitskreis
Blatt 3

Maßstab: 1 : 10.000 Februar 2012
(im Original)

NZO
Niederrheinische Zoonose- und Infektionsbiologie

Podewils Straße 7, D-33609 Bielefeld
Telefon: 0521 / 7933-51, Fax: 0521 / 7933-25
Mail: rz.zoo@nzo.de
www.nzo.de