

Funktionselemente Strahlwirkungs- und Tritteinstanzkonzept

	geplanter Strahlursprung	} SU 1
	vorhandener Strahlursprung	
	geplanter Trittstein	} T 1
	vorhandener Trittstein	
	geplanter Strahlweg	} ohne
	vorhandener Strahlweg	
	Degradationsstrecke	

Querbauwerke mit Bewertung der aufwärts gerichteten Passierbarkeit

	gut
	eingeschränkt
	nicht passierbar
	unbekannt

Grenzen Oberflächengewässerkörper

● Beginn ● Ende

Gewässerstationierung

• Hundertmeterpunkt
○ Fünfhundertmeterpunkt
⊙ Kilometerpunkt

Gewässer

WRRL-berücksichtigt Nebengewässer

Grenzen

Kreise Gemeinden

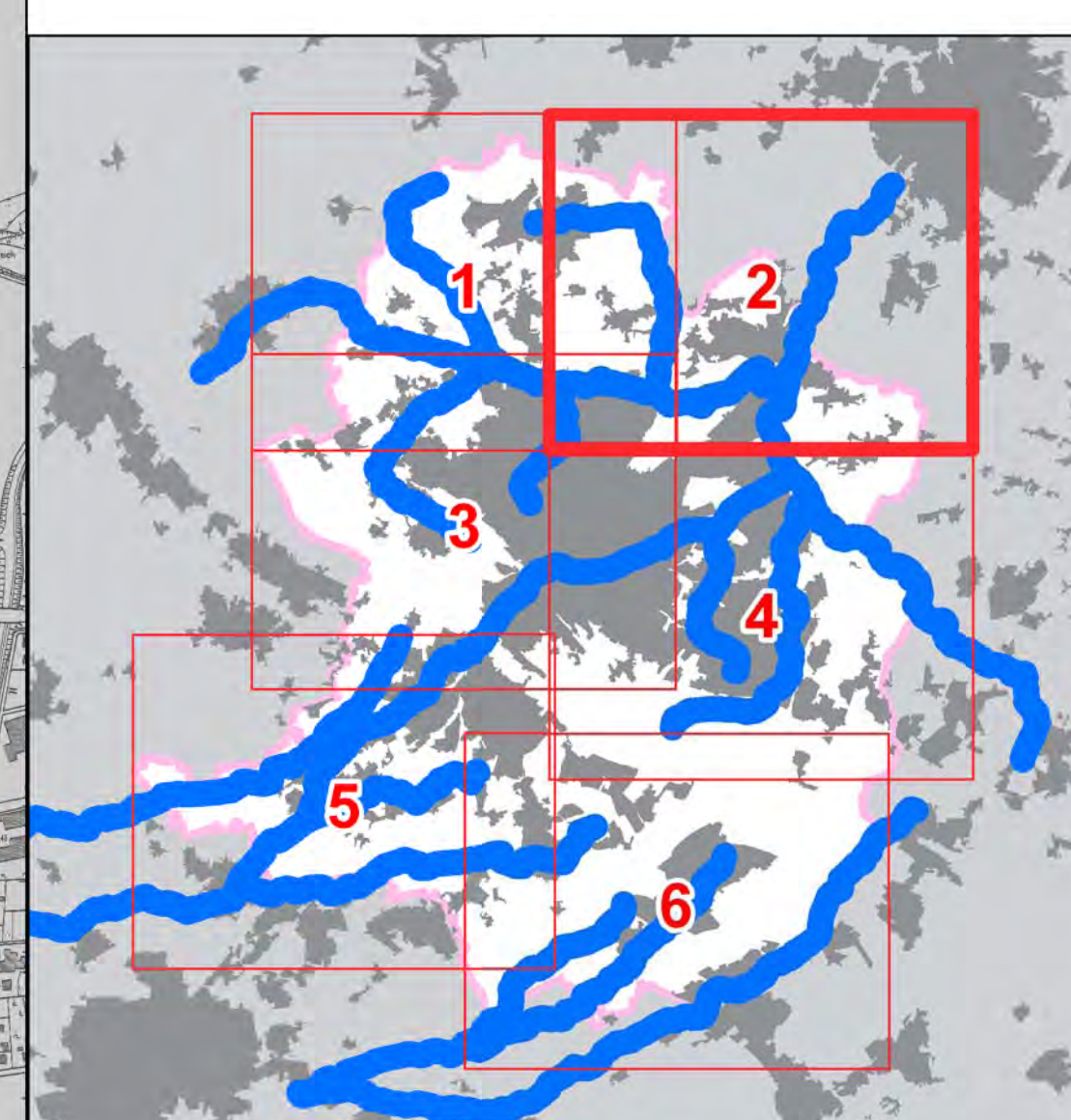
Priorisierung der Maßnahmen

	Vorgezogene Maßnahmen (2000 - 2009)		Maßnahmen für Zeitraum 2013 - 2018
	Maßnahmen aus Zeitraum 2010 - 2012		Maßnahmen für Zeitraum 2019 - 2027

Zuordnungslinien der Maßnahmen

Die Maßnahme wird einem Punkt zugeordnet (Bsp. Querbauwerk).
Die Maßnahme wird einem Bereich von Stat. X bis Stat. Y zugeordnet.
Die Maßnahme wird dem gesamten Funktionselement (FE) zugeordnet (Linie zeigt auf Umrandung des FE).

Maßnahmenergänzung aus Stellungnahmen und Abstimmungen
 Maßnahmenstreichung aus Stellungnahmen und Abstimmungen



Stadt Bielefeld

Umsetzungsfahrplan
Stadt Bielefeld

Stand zum 2. Arbeitskreis
Blatt 2

Maßstab: 1 : 10.000 Februar 2012
(im Original)

NZO
GmbH
Pöhlertw. 7, D-33689 Bielefeld
Telefon: 0521 9193-0, Fax: 0521 9193-25
mail: nzo.bielefeld@nzo.de
www.nzo.de