

### Funktionselemente Strahlwirkungs- und Tritteinkonzept

	geplanter Strahlursprung	} SU 1
	vorhandener Strahlursprung	
	geplanter Trittstein	} T 1
	vorhandener Trittstein	
	geplanter Strahlweg	} ohne
	Degradationsstrecke	

### Querbauwerke mit Bewertung der aufwärts gerichteten Passierbarkeit

	gut
	eingeschränkt
	nicht passierbar
	unbekannt

### Grenzen Oberflächenwasserkörper

Beginn    Ende

### Gewässerstationierung

Hundertmeterpunkt  
 Fünfhundertmeterpunkt  
 Kilometerpunkt

### Gewässer

WRRL-berücksichtigt    Nebengewässer

### Grenzen

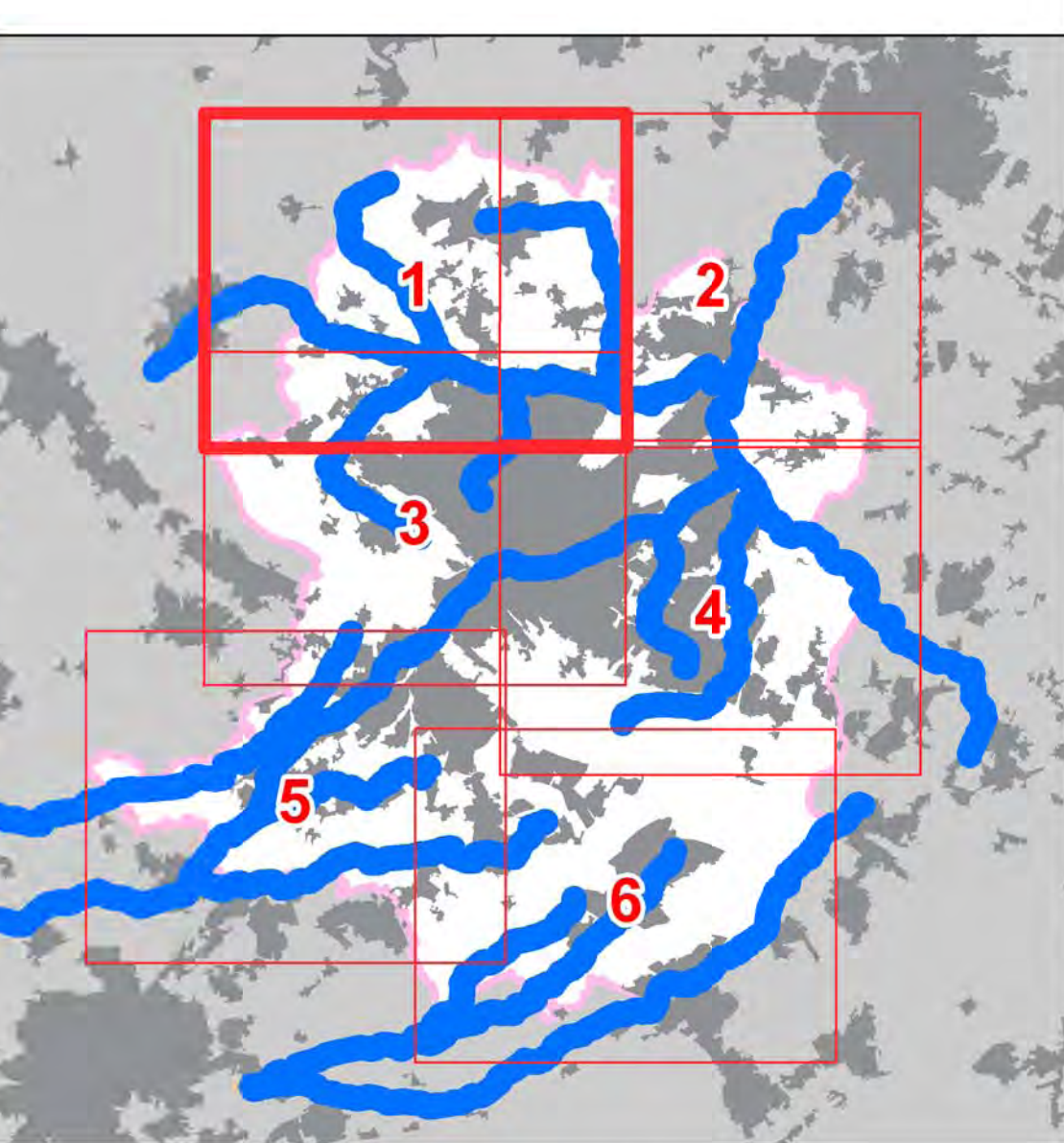
Kreise    Gemeinden

### Priorisierung der Maßnahmen

	Vorgezogene Maßnahmen (2000 - 2009)		Maßnahmen für Zeitraum 2013 - 2018
	Maßnahmen aus Zeitraum 2010 - 2012		Maßnahmen für Zeitraum 2019 - 2027

### Zuordnungslinien der Maßnahmen

Die Maßnahme wird einem Punkt zugeordnet (Bsp. Querbauwerk).  
 Die Maßnahme wird einem Bereich von Stat. X bis Stat. Y zugeordnet.  
 Die Maßnahme wird dem gesamten Funktionselement (FE) zugeordnet (Linie zeigt auf Umrandung des FE).  
 Maßnahmenergänzung aus Stellungnahmen und Abstimmungen  
 Maßnahmenstreichung aus Stellungnahmen und Abstimmungen



### Stadt Bielefeld

Umsetzungsfahrplan  
 Stadt Bielefeld  
 Stand zum 2. Arbeitskreis  
 Blatt 1  
 Maßstab: 1 : 10.000    Februar 2012