

**Gewässerstrukturgüte
nach Gewässerstationierungskarte GSK3B**

- keine Bewertung
- unveränderte Gewässerabschnitte
- gering veränderte Gewässerabschnitte
- mäßig veränderte Gewässerabschnitte
- deutlich veränderte Gewässerabschnitte
- stark veränderte Gewässerabschnitte
- sehr stark veränderte Gewässerabschnitte
- vollständig veränderte Gewässerabschnitte

**Gewässer
nach Gewässerstationierungskarte GSK3C**

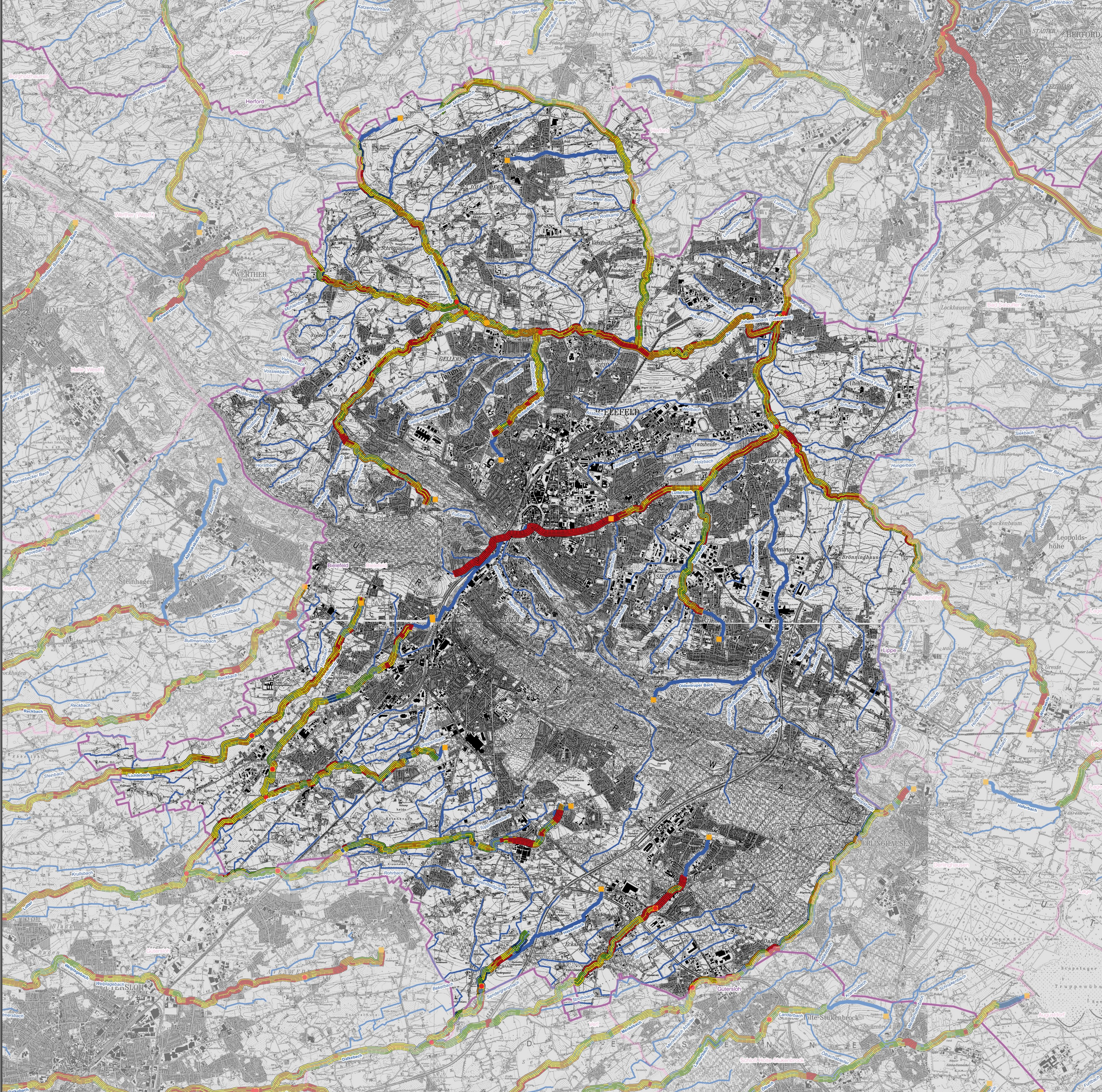
- WRRL berichtspflichtig
- Nebengewässer

**Grenzen
Oberflächenwasserkörper**

- Beginn
- Ende

Grenzen

- Gemeinden NRW
- Kreise NRW



| | |
|--|--|
| Stadt Bielefeld | |
| Umsetzungsfahrplan Stadt Bielefeld | NZO GMBH |
| Gewässerstrukturgüte | Pöden's Bleiche 7, D-33689 Bielefeld fon: 05205 / 9918-0, fax: 05205 / 9918-25 mail: nzo.bielefeld@nzo.de web: www.nzo.de |
| Maßstab: 1 : 30.000 September 2011 (im Original) | |