

Funktionselemente Strahlwirkungs- und Trittsteinkonzept

	geplanter Strahlursprung	} SU 1
	vorhandener Strahlursprung	
	geplanter Trittstein	} T 1
	vorhandener Trittstein	
	geplanter Strahlweg	} ohne
	vorhandener Strahlweg	
	Degradationsstrecke	

Querbauwerke mit Bewertung der aufwärts gerichteten Passierbarkeit

	gut
	eingeschränkt
	nicht passierbar
	unbekannt

Grenzen Oberflächenwasserkörper

• Beginn • Ende

Gewässerstationierung

• Hundertmeterpunkt
○ Fünfhundertmeterpunkt
○ Kilometerpunkt

Gewässer

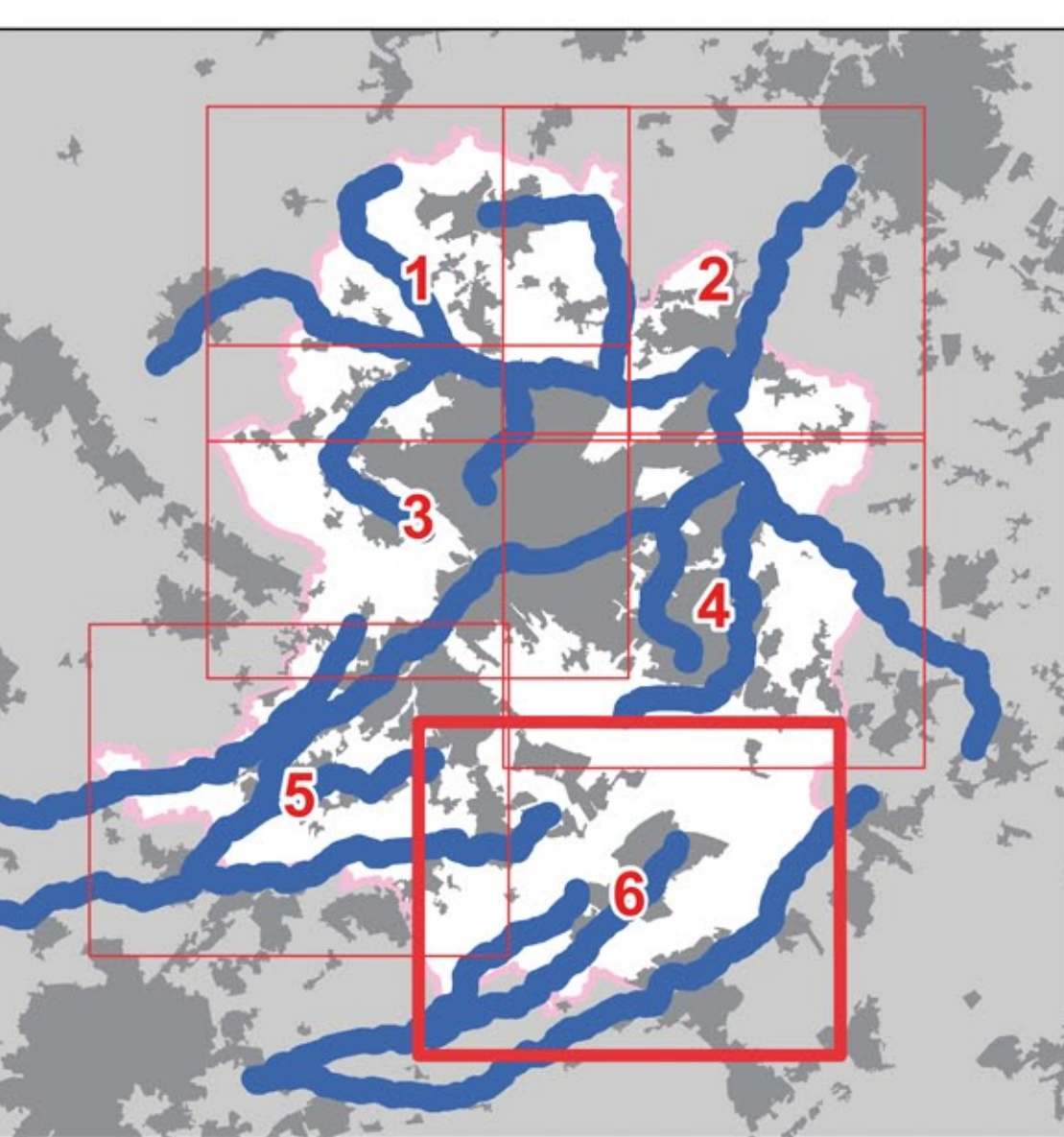
WRRL-berücksichtigt Nebengewässer

Grenzen

Kreise Gemeinden

Zuordnungslinien der Maßnahmen

- Die Maßnahme wird einem Punkt zugeordnet (Bsp. Querbauwerk).
- Die Maßnahme wird einem Bereich von Stat. X bis Stat. Y zugeordnet.
- Die Maßnahme wird dem gesamten Funktionselement (FE) zugeordnet (Linie zeigt auf Umrandung des FE).



Stadt Bielefeld

Umsetzungsfahrplan
Stadt Bielefeld

1. Arbeitskreis
Blatt 6

Maßstab: 1 : 10.000 November 2011
(im Original)

NZO
Niederrheinische Zoonosenforschungszentrum
Pöhlerts Bleiche 7, D-33689 Bielefeld
Telefon: 05209 / 9918-0, Fax: 05209 / 9918-25
E-Mail: nzo.bielefeld@nzo.de
www.nzo.de