

Funktionselemente Strahlwirkungs- und Trittsinkkonzept

	geplanter Strahlursprung	} SU 1
	vorhandener Strahlursprung	
	geplanter Trittsink	} T 1
	vorhandener Trittsink	
	geplanter Strahlweg	} ohne
	vorhandener Strahlweg	
	Degradationsstrecke	

Querbauwerke mit Bewertung der aufwärts gerichteten Passierbarkeit

	gut
	eingeschränkt
	nicht passierbar
	unbekannt

Grenzen

Oberflächenwasserkörper

- Beginn
- Ende

Gewässerstationierung

- Hundertmeterpunkt
- Fünfhundertmeterpunkt
- Kilometerpunkt

Gewässer

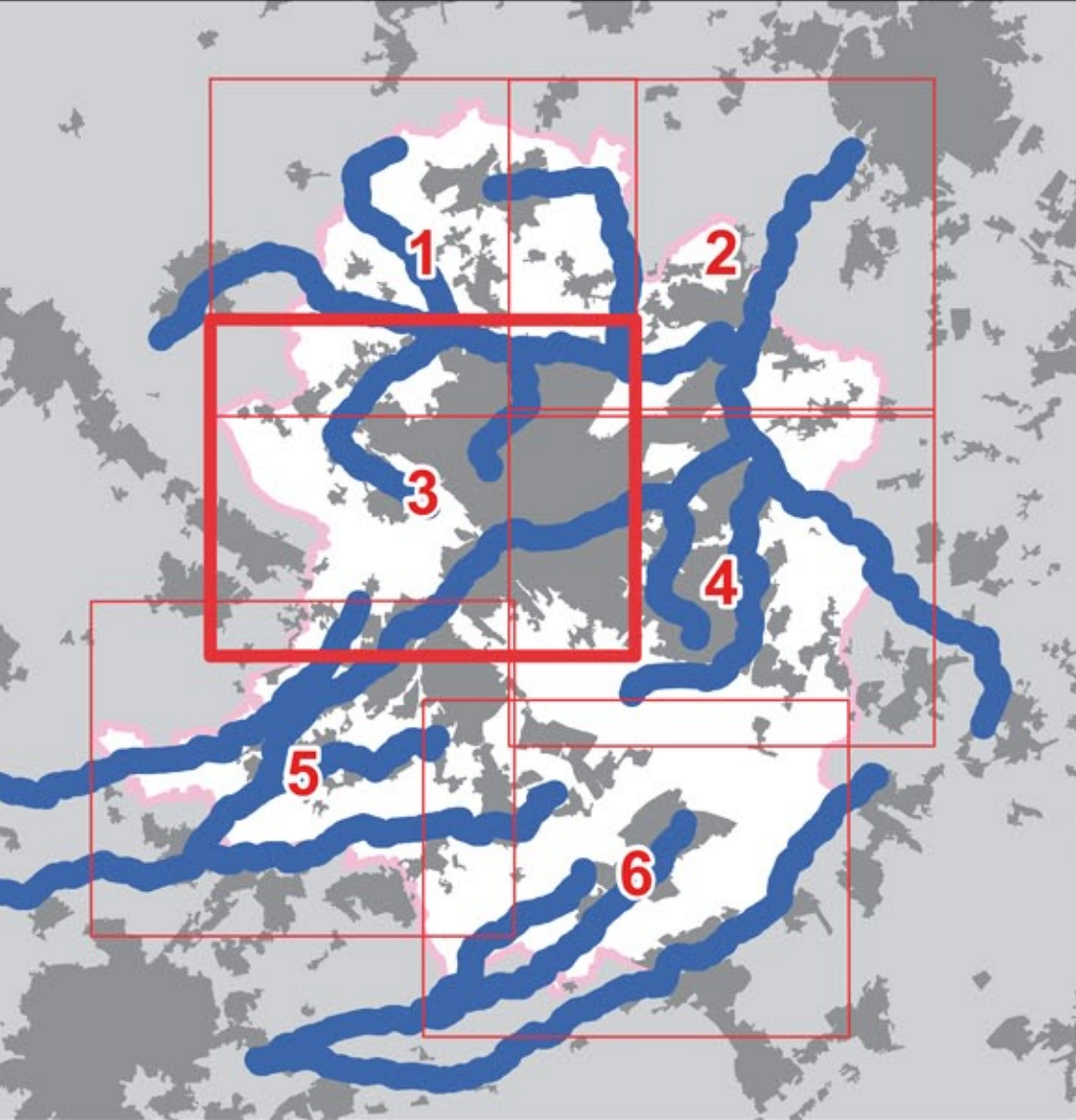
- WRRL-berichtspflichtig
- Nebengewässer

Grenzen

- Kreise
- Gemeinden

Zuordnungslinien der Maßnahmen

- Die Maßnahme wird einem Punkt zugeordnet (Bsp. Querbauwerk).
- Die Maßnahme wird einem Bereich von Stat. X bis Stat. Y zugeordnet.
- Die Maßnahme wird dem gesamten Funktionselement (FE) zugeordnet (Linie zeigt auf Umrandung des FE).



Stadt Bielefeld

Umsetzungsfahrplan
Stadt Bielefeld

1. Arbeitskreis
Blatt 3

Maßstab: 1 : 10.000 November 2011
(im Original)

NZO
GmbH

Pöhlerts Straße 7 · D-33689 Bielefeld
Telefon: 05209 9184-0 Fax: 05209 9184-25
mail: nzo.bielefeld@nzo.de
www.nzo.de