

Funktionselemente Strahlwirkungs- und Trittskizzenkonzept

	geplanter Strahlursprung	} SU 1
	vorhandener Strahlursprung	
	geplanter Trittskizzen	} T 1
	vorhandener Trittskizzen	
	geplanter Strahlweg	} ohne
	vorhandener Strahlweg	
	Degradationsstrecke	

Querbauwerke mit Bewertung der aufwärts gerichteten Passierbarkeit

	gut
	eingeschränkt
	nicht passierbar
	unbekannt

Grenzen Oberflächenwasserkörper

	Beginn
	Ende

Gewässerstationierung

	Hundertmeterpunkt
	Fünfhundertmeterpunkt
	Kilometerpunkt

Gewässer

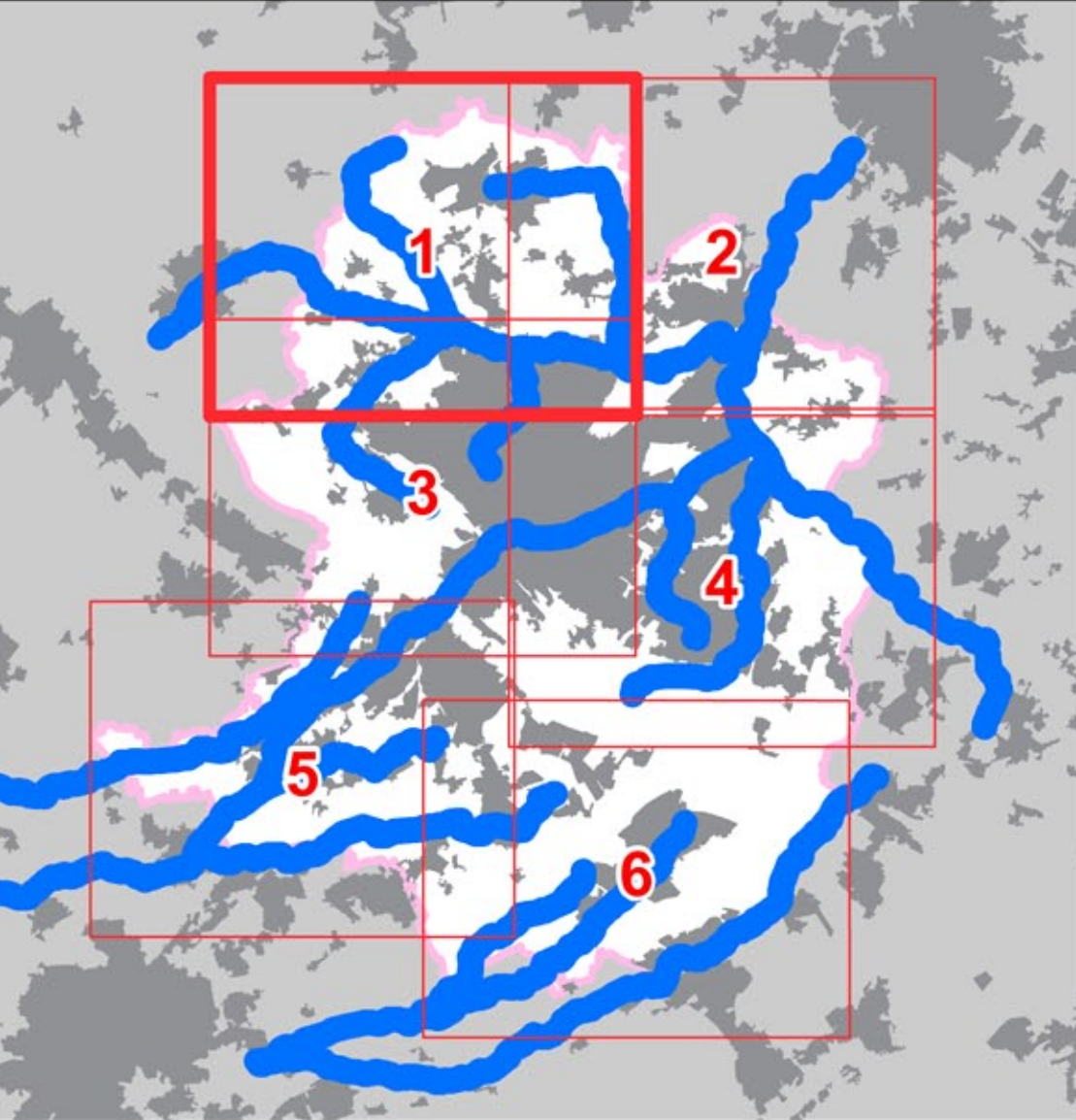
	WRRL-berichtsspflichtig
	Nebengewässer

Grenzen

	Kreise
	Gemeinden

Zuordnungslinien der Maßnahmen

- Die Maßnahme wird einem Punkt zugeordnet (Bsp. Querbauwerk).
- Die Maßnahme wird einem Bereich von Stat. X bis Stat. Y zugeordnet.
- Die Maßnahme wird dem gesamten Funktionselement (FE) zugeordnet (Linie zeigt auf Umrandung des FE).



Stadt Bielefeld

Umsetzungsfahrplan Stadt Bielefeld	 <small>Niederlande Straße 7 · D-33689 Bielefeld Fon: 05201 9193-0 · Fax: 05201 9193-25 Mail: nzo.bielefeld@nzo.de www.nzo.de</small>
1. Arbeitskreis Blatt 1	
<small>Maßstab: 1 : 10.000 November 2011 (im Original)</small>	