

Bewertung Allgemeine Degradation nach Gewässerstationierungskarte GSK3B

- sehr gut
- gut
- mäßig
- unbefriedigend
- schlecht
- nicht bewertbar (z.B. zeitweise trocken)
- keine Bewertung
- Fließgewässerkulisse

GÜS Messstellen Makrozoobenthos Bewertung Allgemeine Degradation

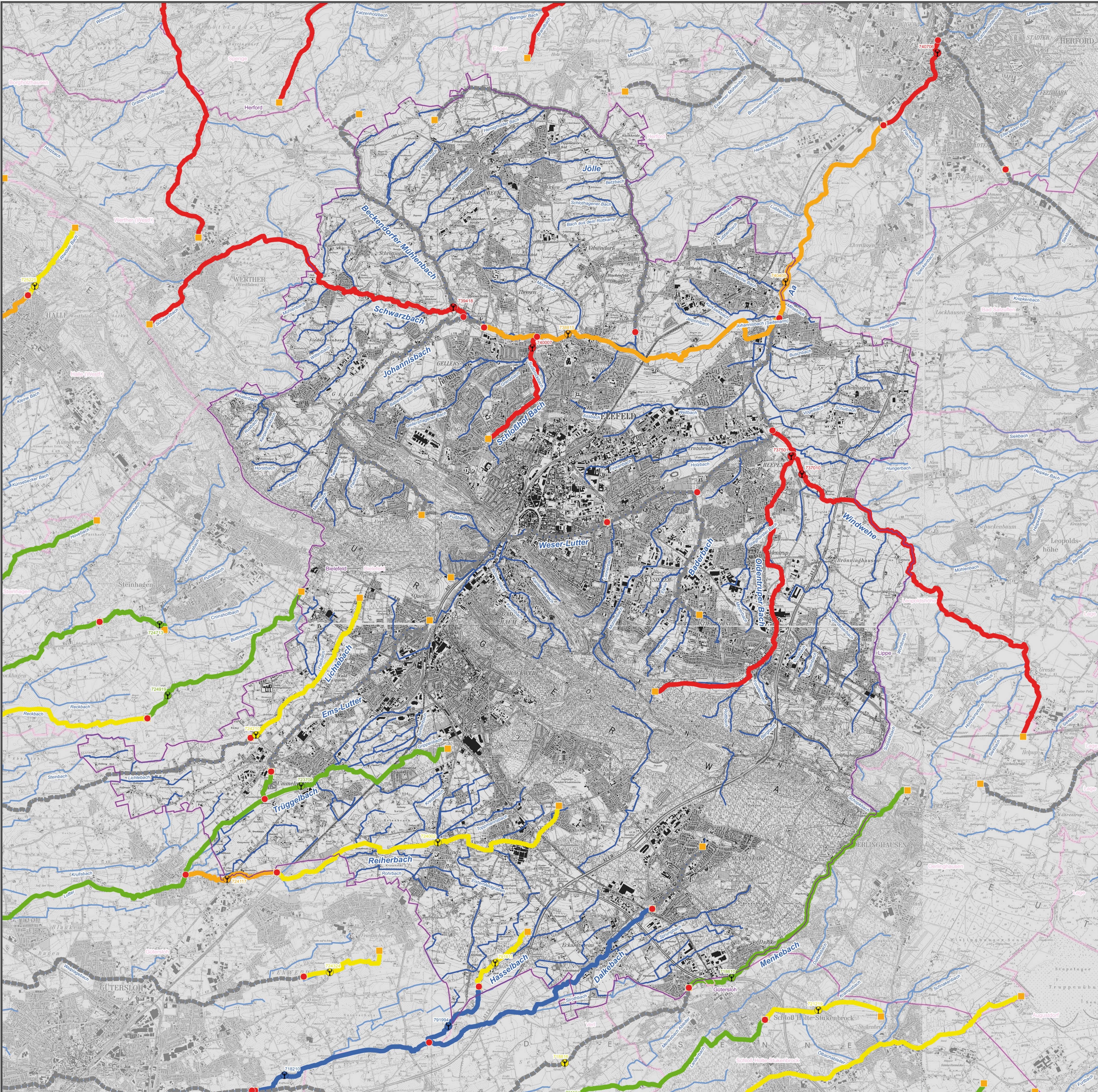
- sehr gut
- gut
- mäßig
- unbefriedigend
- schlecht
- keine Bewertung

Grenzen Oberflächenwasserkörper

- Beginn
- Ende

Grenzen

- Kreise NRW
- Gemeinden NRW



Stadt Bielefeld	
Umsetzungsfahrplan Stadt Bielefeld	 <small>Niederzollener Zoo</small> Pödenitzs Bleiche 7, D-33689 Bielefeld Fon: 05205 / 9918-0, Fax: 05205 / 9918-25 mail: nzo@bielefeldnzo.de web: www.nzo.de
Bewertung Allgemeine Degradation	
Maßstab: 1 : 30.000 September 2011 (im Original)	